

## Módulo 3

# Automatiza tu comunicación con clientes de manera fácil



**Ejercicio práctico**



**LEADER**

Desarrollo liderado por las  
comunidades locales



Cofinanciado por  
la Unión Europea



Castilla-La Mancha





# Conecta **Campo\_de\_Calatrava\_IA**

La Plataforma de Asesoramiento en Inteligencia Artificial  
de la Comarca de **Campo de Calatrava**



## Ejercicio práctico

En este ejercicio, pondrás en práctica lo aprendido sobre la automatización de respuestas para preguntas frecuentes utilizando ChatGPT.

El objetivo es que generes respuestas automáticas claras y útiles para mejorar la atención al cliente en tu negocio.

Te pedimos que sigas los siguientes pasos:

### 1. Define tu negocio y sus preguntas frecuentes

- Piensa en qué tipo de negocio tienes o en el que quieres trabajar para este ejercicio.
- Identifica al menos tres preguntas frecuentes que suelen hacerte los clientes.

### 2. Genera respuestas automáticas con ChatGPT

- Escribe en ChatGPT una instrucción clara para generar la respuesta a cada una de las preguntas que has identificado en el paso 1.
- Ajusta el texto si es necesario para que se adapte al tono y estilo de tu negocio.

### 3. Guarda y organiza tus respuestas

- Copia las respuestas generadas en un documento de word en tu ordenador.
- Organízalas por temas para poder usarlas fácilmente cuando las necesites.

### 4. Decide dónde implementar las respuestas que has obtenido

- Piensa en dónde te resultaría más útil automatizar estos mensajes: WhatsApp, redes sociales, email, página web.

Para facilitarte la tarea, te ponemos un **ejemplo**.

Supongamos que tienes una tienda online de productos típicos de la comarca y que tus clientes suelen preguntar sobre los envíos, los métodos de pago y los ingredientes de los productos.

#### 1. Pregunta frecuente: ¿Cuánto tarda el envío?

Instrucción para ChatGPT:

“Redacta un mensaje explicando los tiempos de entrega en mi tienda de productos típicos en Bolaños de Calatrava”.



## Módulo 3. Automatiza tu comunicación con clientes de manera fácil

### 2. Pregunta frecuente: ¿Qué formas de pago aceptan?

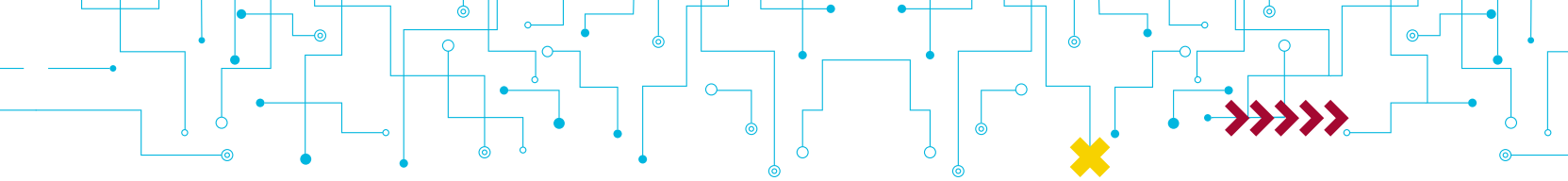
Instrucción para ChatGPT:

“Escribe un mensaje explicando qué métodos de pago hay en una tienda online de productos típicos”.

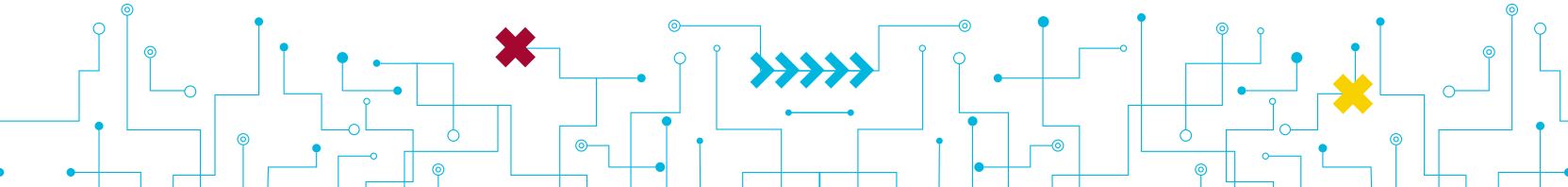
### 3. Pregunta frecuente: ¿Los productos son naturales?

Instrucción para ChatGPT:

“Genera un mensaje explicando que los productos de mi tienda de productos típicos son 100% naturales”.



Módulo 3. **Automatiza tu comunicación con clientes de manera fácil**





Conecta

**Campo\_de\_Calatrava\_IA**

La Plataforma de Asesoramiento en Inteligencia Artificial  
de la Comarca de **Campo de Calatrava**

Plan de Asesoramiento

## **Automatización de tareas en pequeñas empresas**

Módulo 3

## **Automatiza tu comunicación con clientes de manera fácil**



**Campo de Calatrava**

**LEADER**

Desarrollo liderado por las  
comunidades locales



Cofinanciado por  
la Unión Europea



Castilla-La Mancha

