



Plan de Asesoramiento

Automatización de tareas en pequeñas empresas

Módulo 2

Automatización de tareas en una empresa



LEADER

Desarrollo liderado por las comunidades locales

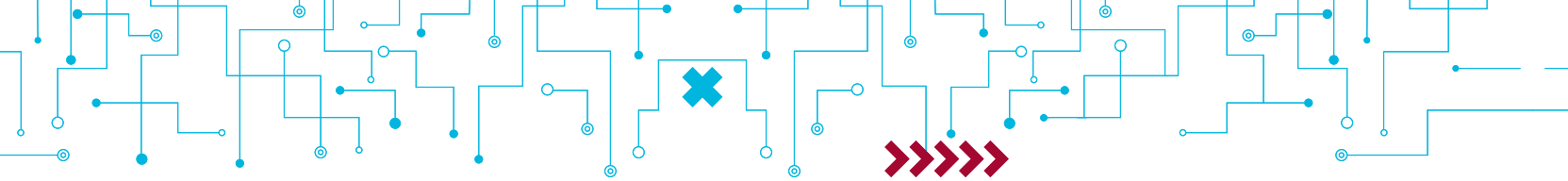


Cofinanciado por la Unión Europea



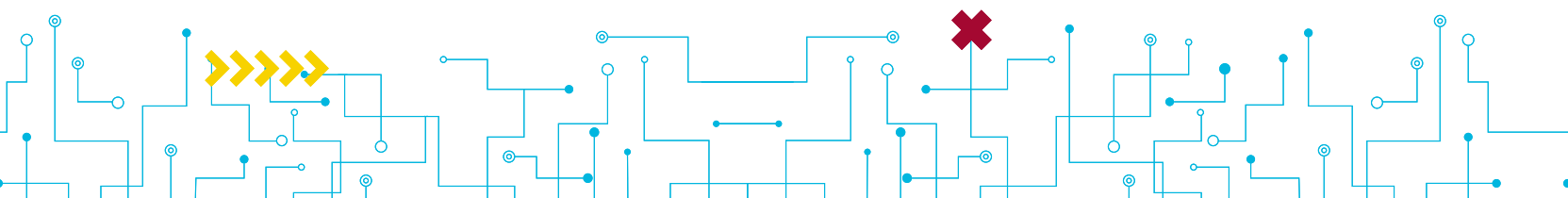
Castilla-La Mancha





Conecta **Campo_de_Calatrava_IA**

La Plataforma de Asesoramiento en Inteligencia Artificial
de la Comarca de **Campo de Calatrava**



Ejercicio práctico

Este ejercicio te ayudará a identificar qué tareas podrías automatizar en tu empresa utilizando herramientas como ChatGPT, Make o Zapier. El objetivo es que puedas aplicar los contenidos del programa de asesoramiento a tu propio negocio y encontrar soluciones prácticas para ahorrar tiempo y mejorar la eficiencia.

Paso 1: Define tu negocio y tareas diarias

Piensa en tu empresa y anota en un papel o en un documento de word tres tareas repetitivas que realizas a diario o semanalmente y que, si automatizases, te podrían suponer un ahora de tiempo en tu día a día. Por ejemplo, imagina que trabajas en una casa rural de Aldea del Rey podrían ser:

- Responder preguntas frecuentes de los clientes.
- Enviar confirmaciones de pedidos o citas.
- Publicar contenido en redes sociales.

Si no tienes claro qué tareas podrías automatizar, pasa al siguiente paso para encontrar ideas.

Paso 2: Consulta a ChatGPT

Abre ChatGPT y pregúntale cómo podrías automatizar cada una de las tareas usando ChatGPT, Make o Zapier. Puedes usar la siguiente fórmula:

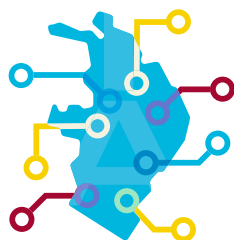
“Tengo una fábrica de cerveza artesana en Milmarcos y quiero automatizar la respuesta a preguntas frecuentes de los clientes para ahorrar tiempo. ¿Me recomiendas hacer una automatización con ChatGPT, Make o Zapier? ¿Cómo harías la automatización?”

Si la aplicamos a nuestro ejemplo, le diríamos a ChatGPT:

“Tengo una bodega en Miguelturra y quiero automatizar la respuesta a preguntas frecuentes de los clientes para ahorrar tiempo. ¿Me recomiendas hacer una automatización con ChatGPT, Make o Zapier? ¿Cómo harías la automatización?”

Paso 3: Analiza la respuesta de ChatGPT

Analiza la respuesta que te devuelve ChatGPT y valora si puedes aprender a desarrollar esas automatizaciones o incluso puedes contratar a alguna empresa que las diseñe por ti.



Conecta

Campo_de_Calatrava_IA

La Plataforma de Asesoramiento en Inteligencia Artificial
de la Comarca de **Campo de Calatrava**

Plan de Asesoramiento

Automatización de tareas en pequeñas empresas

Módulo 2

Automatización de tareas en una empresa



Campo de Calatrava

LEADER

Desarrollo liderado por las
comunidades locales



Cofinanciado por
la Unión Europea



Castilla-La Mancha

