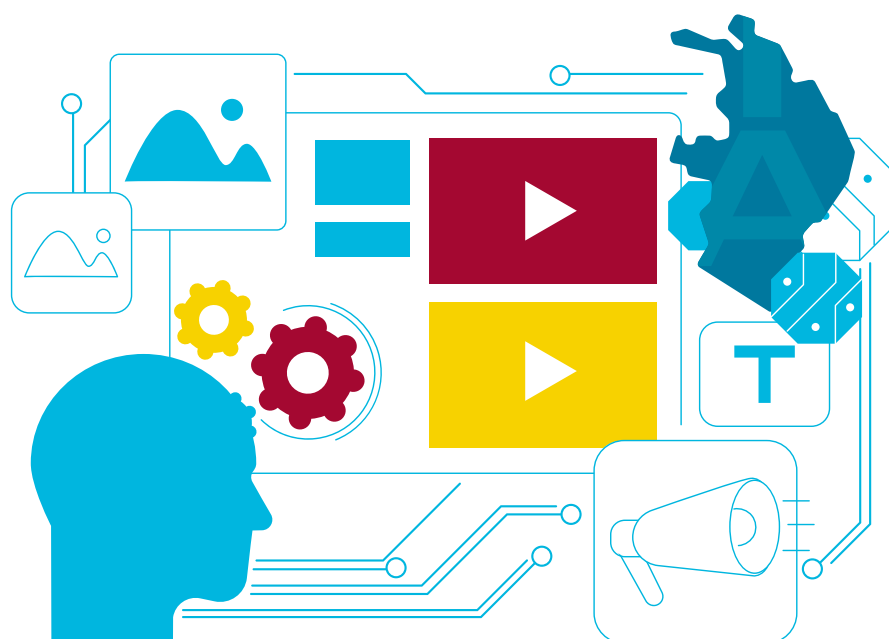


Módulo 3

Creamos imágenes con ChatGPT y DALL-E





Conecta **Campo_de_Calatrava_IA**

La Plataforma de Asesoramiento en Inteligencia Artificial
de la Comarca de **Campo de Calatrava**



Introducción

La inteligencia artificial (IA) no solo nos ayuda a escribir textos, sino que también puede crear imágenes sorprendentes a partir de nuestras ideas, y DALL-E es una herramienta clave para ello.

En este módulo, descubrirás cómo DALL-E, que es una herramienta que ya está integrada en ChatGPT, te permite generar imágenes únicas sin salir de una conversación, todo desde tu móvil o computador con Internet.

Aprenderás qué es DALL-E, cómo funciona dentro de ChatGPT y cómo usarlo para crear contenido visual, como promocionar tus productos o mostrar la belleza de tu entorno.

Al finalizar el módulo, tendrás las herramientas necesarias para empezar a generar y descargar imágenes que apoyen tus actividades diarias.

¡Adelante!

Contenido principal

Qué es DALL-E y cómo puede ayudarnos a generar imágenes

Dall-E es una herramienta que crea imágenes a partir de palabras. Tú describes algo con texto, y ella genera una imagen de eso.

Es útil para personas que necesitan dibujos, imágenes o fotos personalizadas, como diseñadores, profesores o empresas. También ayuda a tener ideas nuevas o a hacer contenido visual sin saber dibujar.

Es como un “asistente” para crear imágenes fácilmente.

Puedes, por ejemplo:

1. **Crear contenido para redes sociales:** Diseñar publicaciones como memes o imágenes de un tema determinado para Instagram, Facebook o TikTok.
2. **Crear ilustraciones para proyectos:** Hacer dibujos personalizados para trabajos, presentaciones o tareas escolares.



Módulo 3. Creamos imágenes con ChatGPT y DALL-E

3. **Diseñar logos o imágenes para negocios:** Generar la imagen para marcas, tiendas o redes sociales.
4. **Inspirar ideas creativas:** Probar combinaciones de colores, formas o estilos para arte o decoración.
5. **Hacer material educativo:** Crear imágenes que expliquen conceptos de forma visual para clases o talleres.
6. **Personalizar regalos:** Diseñar tarjetas, posters o imágenes únicas para ocasiones especiales.

Integración de DALL-E en ChatGPT. Cómo generar imágenes sin salirnos de ChatGPT

DALL-E es una aplicación que funciona por sí misma pero tenemos la suerte de que está integrada en ChatGPT. Esto significa que puedes crear imágenes directamente dentro de una conversación de ChatGPT, sin necesidad de usar otra plataforma, solo pidiéndoselo.

Esto lo hace más fácil y rápido, ya que combinas el poder de ChatGPT para entender tus instrucciones con la capacidad de DALL-E para generar imágenes.

La versión básica gratuita de ChatGPT, disponible tras registrarte como usuario, incluye esta función sin ningún coste.

Te mostramos ahora cómo empezar a generar imágenes con DALL-E desde ChatGPT

1. Coge tu móvil, tablet u ordenador.
2. Abre tu navegador, y accede a ChatGPT (chat.openai.com).
3. Regístrate con tu correo y contraseña. Si no sabes o no recuerdas como dar estos pasos, revisa el Módulo 3 del “Programa de Asesoramiento 1: Descubriendo la IA” en el que te mostramos paso a paso cómo hacerlo.
4. Escribe en la barra de texto cómo es la imagen que quieres obtener. Podría ser algo como “Genera una imagen de un campo de viñedos en Miguelturra” y pulsa enter o la flechita de la derecha.
5. Pulsa Enter y espera unos segundos. ChatGPT mostrará la imagen creada por DALL-E en la conversación, un poco más abajo.
6. Descarga la imagen pinchando en la flechita que verás en la parte superior derecha de la imagen que te devuelve ChatGPT.
7. Si no te gusta la imagen que te devuelve, puedes pedirle ajuste a ChatGPT simplemente escribiéndolo en el cuadro de texto. Por ejemplo, si escribes “Quiero que el cielo sea azul”

Módulo 3. Creamos imágenes con ChatGPT y DALL-E

y pulsas enter, obtendrás la variación que pides de la imagen inicial. Y lo mejor es que esto puedes hacerlo todas las veces que quieras.

Una vez has hecho eso, ya tienes tu imagen disponible para usar en redes sociales, en una presentación PowerPoint o para enviarla por Whatsapp ¡ para lo que prefieras!!

Genera una imagen de un campo de viñedos en Miguelturra

Imagen creada • Vinedos dorados en Miguelturra



Usos prácticos de generación de imágenes con ChatGPT y DALL-E

Como ya has visto, con ChatGPT y DALL-E, generar imágenes es tan simple como escribir lo que imaginas en ChatGPT y esperar a que la IA te devuelva la imagen que necesitas.

Veremos cómo puedes generar en la práctica imágenes para los diferentes tipos que identificamos en un apartado anterior.

1. Crear contenido para redes sociales (imágenes para Instagram, Facebook o TikTok)

Escribe en ChatGPT, por ejemplo:

“Diseña una imagen de una botella de aceite de oliva en un campo de olivos. Estilo colorido y llamativo, ideal para redes sociales.”

Módulo 3. Creamos imágenes con ChatGPT y DALL-E

2. Crear ilustraciones para proyectos (dibujos personalizados para trabajos, presentaciones o tareas escolares)

Escribe en ChatGPT, por ejemplo:

“Dibuja una ilustración de la Comarca de Campo de Calatrava con viñedos. El estilo debe ser artístico y realista, con etiquetas para identificar elementos clave del paisaje”.

3. Diseñar logos o imágenes para negocios (marcas, tiendas o redes sociales)

Escribe en ChatGPT, por ejemplo:

“Dibuja un logo moderno y minimalista para una tienda de productos típicos en Calzada de Calatrava. El diseño debe incluir elementos como un campo de trigo”.





Módulo 3. Creamos imágenes con ChatGPT y DALL-E

4. Inspirar ideas creativas (combinaciones de colores, formas o estilos para arte o decoración)

Escribe en ChatGPT, por ejemplo:

“Dibuja una paleta de colores inspirada en los paisajes de la Comarca de Campo de Calatrava. Debe incluir colores verdes y marrones, representados en un diseño armónico que pueda servir para decoración o diseño gráfico”.

5. Hacer material educativo (imágenes visuales para clases o talleres)

Escribe en ChatGPT, por ejemplo:

“Dibuja una ilustración para una tarjeta de felicitación, con imágenes de un paisaje volcánico típico del Campo de Calatrava representado en un estilo infantil. La imagen debe transmitir calidez y cercanía”.

6. Personalizar regalos (tarjetas, pósters o imágenes únicas para ocasiones especiales)

Escribe en ChatGPT, por ejemplo:

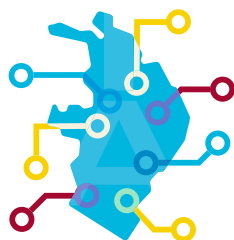
“Dibuja una ilustración para una tarjeta de felicitación, con imágenes de un campo de azafrán representado en un estilo infantil. La imagen debe transmitir calidez y cercanía”.

Resumen del módulo

En este módulo, aprendimos qué es DALL-E y cómo puede ayudarnos a generar imágenes que podemos usar para lo que más nos interese.

Descubrimos cómo DALL-E está integrado en la versión básica de ChatGPT, permitiéndonos crear y descargar imágenes sin salir de una conversación de ChatGPT y lo útil que esto puede llegar a ser.

Ahora, estás listo a lista para seguir avanzando en el apasionante mundo de la Inteligencia Artificial en los siguientes planes de asesoramiento. ¡Adelante!



Conecta

Campo de Calatrava IA

La Plataforma de Asesoramiento en Inteligencia Artificial
de la Comarca de **Campo de Calatrava**

Plan de Asesoramiento

Creación de contenido con IA. textos, imágenes y vídeos

Módulo 3

Creamos imágenes con ChatGPT y DALL-E



Campo de Calatrava

LEADER

Desarrollo liderado por las
comunidades locales



Cofinanciado por
la Unión Europea



Castilla-La Mancha

