



Plan de Asesoramiento

Descubriendo la IA. Conceptos básicos y aplicaciones cotidianas

Módulo 2

Conceptos básicos de la Inteligencia Artificial

Ejercicio práctico



LEADER

Desarrollo liderado por las
comunidades locales



Cofinanciado por
la Unión Europea



Castilla-La Mancha





Conecta **Campo_de_Calatrava_IA**

La Plataforma de Asesoramiento en Inteligencia Artificial
de la Comarca de **Campo de Calatrava**



Ejercicio práctico

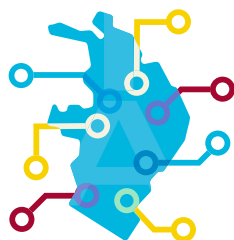
Ahora que conoces cómo funciona la IA y sus aplicaciones básicas, investiga un poco para descubrir qué herramientas podrías usar en tu día a día en la Comarca de Campo de Calatrava.

Busca en internet o pregunta a otras personas las respuestas a estas preguntas:

- ¿Qué IA puedo usar para redactar un texto?
- ¿Qué IA puedo usar para generar una imagen?
- ¿Qué IA puedo usar para buscar información?
- ¿Qué IA puedo usar para planificar tareas diarias?
- ¿Qué IA puedo usar para responder preguntas de clientes?
- ¿Qué IA puedo usar para aprender idiomas?
- ¿Qué IA puedo usar para diseñar carteles?

Elige al menos 4 de estas preguntas, busca o pregunta las respuestas y anota qué descubriste (el nombre de la IA y para qué sirve, por ejemplo).

Esto te ayudará a explorar las posibilidades de la IA sin usar herramientas específicas aún.



Conecta

Campo_de_Calatrava_IA

La Plataforma de Asesoramiento en Inteligencia Artificial
de la Comarca de **Campo de Calatrava**

Plan de Asesoramiento

Descubriendo la IA. Conceptos básicos y aplicaciones cotidianas

Módulo 1 **¿Qué es la inteligencia artificial?**



Campo de Calatrava

LEADER

Desarrollo liderado por las
comunidades locales



Cofinanciado por
la Unión Europea



Castilla-La Mancha

