



Plan de Asesoramiento

Descubriendo la IA. Conceptos básicos y aplicaciones cotidianas

Módulo 1 La IA en nuestra vida cotidiana

Ejercicio práctico



LEADER

Desarrollo liderado por las
comunidades locales



Cofinanciado por
la Unión Europea



Castilla-La Mancha





Conecta **Campo_de_Calatrava_IA**

La Plataforma de Asesoramiento en Inteligencia Artificial
de la Comarca de **Campo de Calatrava**



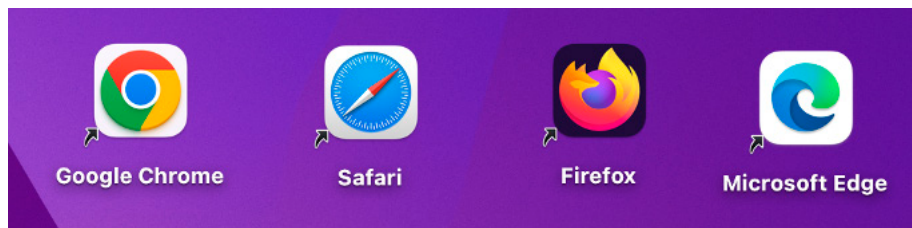
Módulo 1 **LA IA en nuestra vida cotidiana**

Ejercicio práctico

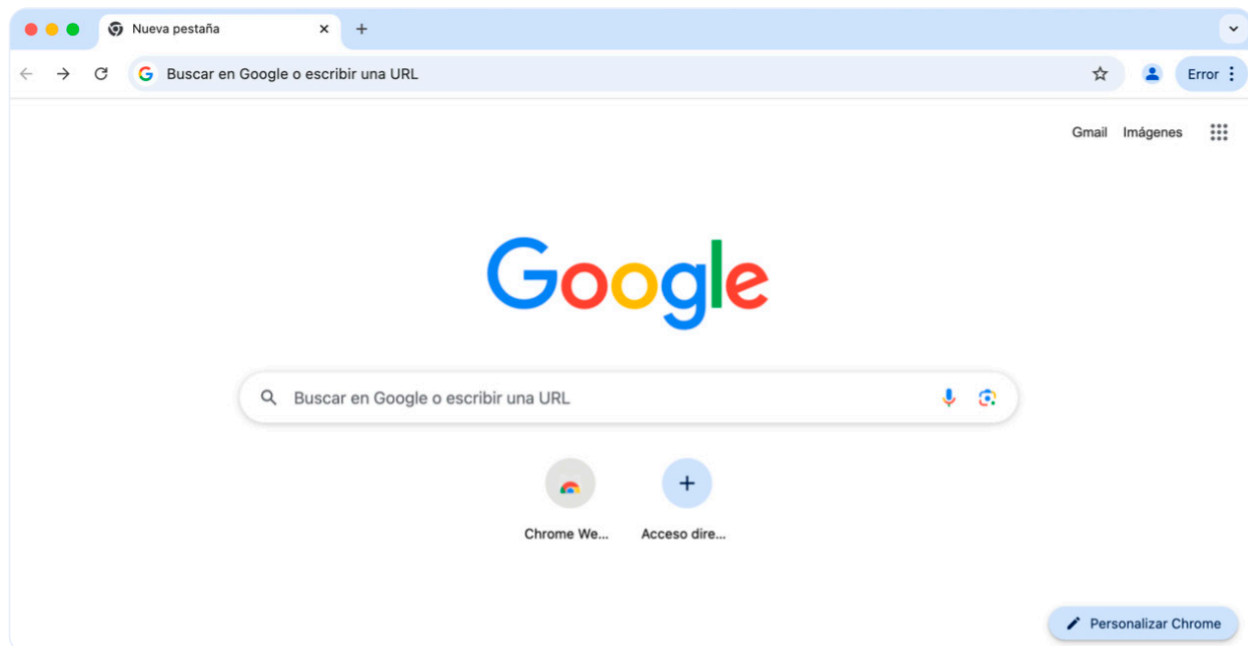
Ahora que sabes cómo la IA está en tu vida, comprobaremos en primera persona cómo funciona a través de unos ejemplos prácticos.

Necesitarás un móvil o computador con internet. Elige una de estas opciones y sigue los pasos:

1. Coge tu móvil o tu ordenador y abre un navegador. Chrome, Firefox, Safari, Microsoft Edge...puedes usar cualquiera para este ejercicio.



2. Haz doble click sobre el icono del navegador que hayas elegido y abre la página de Google escribiendo www.google.es en su barra de direcciones.



Conecta **Campo de Calatrava** IA

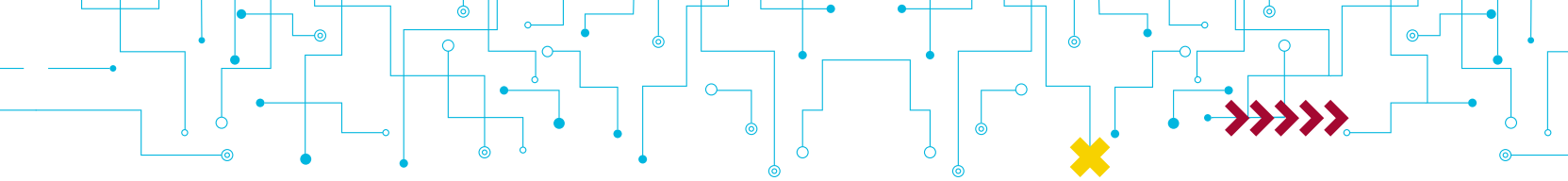
La Plataforma de Asesoramiento en Inteligencia Artificial de la comarca de Campo de Calatrava



Módulo 1 **LA IA en nuestra vida cotidiana**

3. Una vez abierta la página de Google, escribe en el espacio central, en el que está escrito “Buscar en Google o escribir una URL”, algo que pueda resultar interesante para ti como “Producciones agrícolas de la Comarca de Campo de Calatrava”, por ejemplo. Google te devolverá una lista con enlaces a páginas web donde encontrarás mucha información sobre dichas producciones. Todos esos enlaces es la IA quién los encuentra.
4. Coge tu teléfono y abre la aplicación de WhatsApp, abre un chat cualquiera y empieza a escribir un mensaje en él. Escribe lo que quieras y fíjate como, debajo de la zona de escritura, la aplicación te va sugiriendo palabras que puedes incorporar pinchando en ellas sin tener que escribirlas. Eso es la IA intentando ayudarte.
5. Si tienes un asistente de voz como Siri o Alexa, pregúntale algo como “Asistente, recomiéndame un restaurante para comer hoy en la Comarca de Campo de Calatrava”. La respuesta que te dé, la ha proporcionado la IA (y buen provecho! ;)).

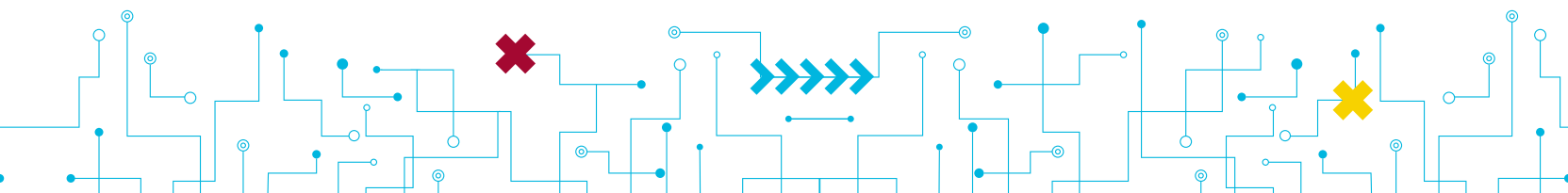
Realiza estas actividades, anota qué preguntaste y qué te respondió la IA. Esto te ayudará a ver cómo la IA ya te apoya en tu rutina.



Módulo 1 **LA IA en nuestra vida cotidiana**

Conecta **Campo_de_Calatrava_IA**

La Plataforma de Asesoramiento en Inteligencia Artificial de la comarca de Campo de Calatrava





Conecta

Campo de Calatrava IA

La Plataforma de Asesoramiento en Inteligencia Artificial
de la Comarca de **Campo de Calatrava**

Plan de Asesoramiento

Descubriendo la IA. Conceptos básicos y aplicaciones cotidianas

Módulo 1

LA IA en nuestra vida cotidiana



Campo de Calatrava

LEADER

Desarrollo liderado por las
comunidades locales



Cofinanciado por
la Unión Europea



Castilla-La Mancha

