

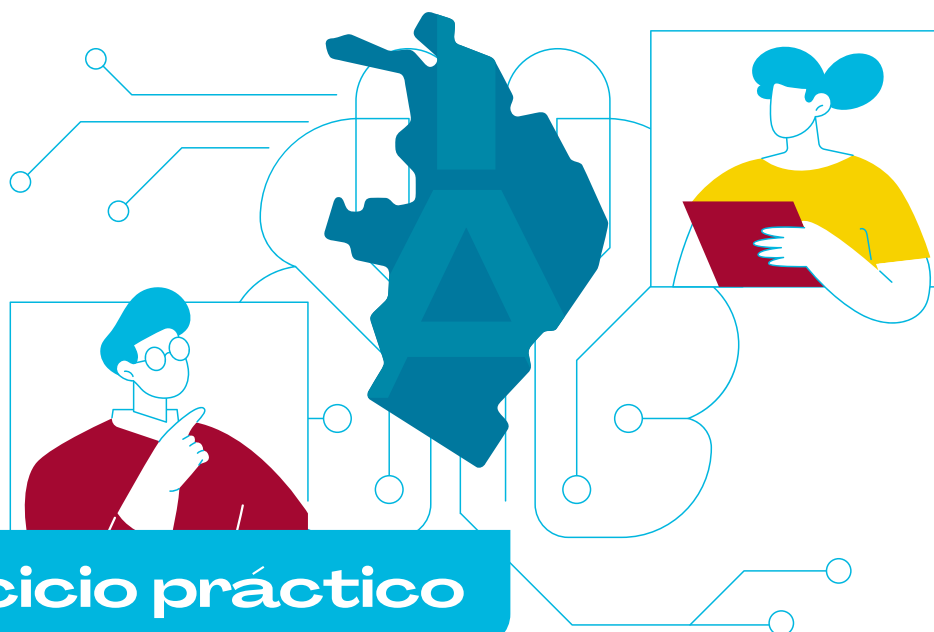


Plan de Asesoramiento

Gestión eficiente en la Administración local con IA

Módulo 1

Qué puede hacer la IA por tu administración local



Ejercicio práctico



LEADER
Desarrollo liderado por las
comunidades locales



Cofinanciado por
la Unión Europea


Castilla-La Mancha





Conecta **Campo_de_Calatrava_IA**

La Plataforma de Asesoramiento en Inteligencia Artificial
de la Comarca de **Campo de Calatrava**



Ejercicio práctico

Ahora es el momento de pensar en cómo la IA puede ayudarte en tu Ayuntamiento, identificando tareas o procesos que te lleven mucho tiempo o sean difíciles, y cómo ChatGPT podría ayudarte a desarrollarlos.

Te pedimos que des los siguientes pasos:

Paso 1. Piensa en tu día a día trabajando en la administración local o en una organización similar y responde en un papel o en un documento de word a las siguientes preguntas:

- ¿Qué tareas repites constantemente y te quitan mucho tiempo?
- ¿Cuáles son las tareas que desarrollas en tu día a día que más trabajo te cuestan?
- ¿Qué tareas de las que desarrollas en tu día a día crees que se pueden hacer de forma automática?
- ¿A qué tareas de las que desarrollas en tu día a día crees que puede ayudarte una inteligencia artificial?

Por ejemplo, si eres personal técnico de un Ayuntamiento en la Comarca de Campo de Calatrava, podrías escribir, podrías escribir:

- Atender a las consultas de los ciudadanos y ciudadanas.
- Redactar informes y actas.
- Crear las publicaciones para redes sociales del Ayuntamiento.

Paso 2. Elige 3 de las tareas que has identificado en el paso 1.

Paso 3. Abre ChatGPT y pídele que te diga cómo desarrollar las tareas que has identificado con Inteligencia Artificial. Hazlo una a una.

Usa instrucciones del tipo:

“Dime como puede la Inteligencia Artificial ayudarme a [escribes aquí el nombre de la tarea]”.



Módulo 1. Qué puede hacer la IA por tu administración local

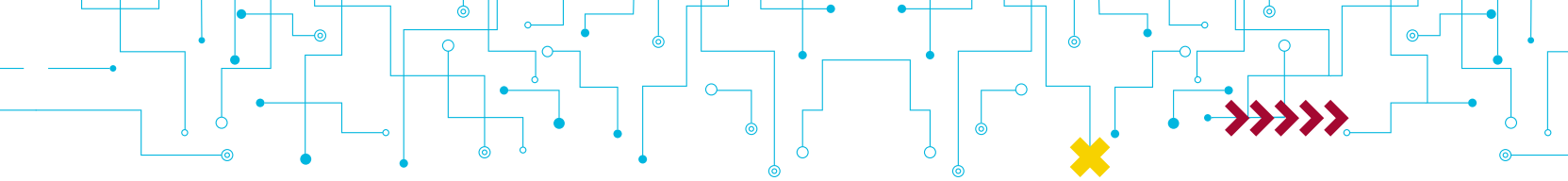
Por ejemplo, siguiendo con los ejemplos anteriores, podrías pedirle a ChatGPT:

“Dime como puede la Inteligencia Artificial ayudarme a atender las consultas de la ciudadanía.

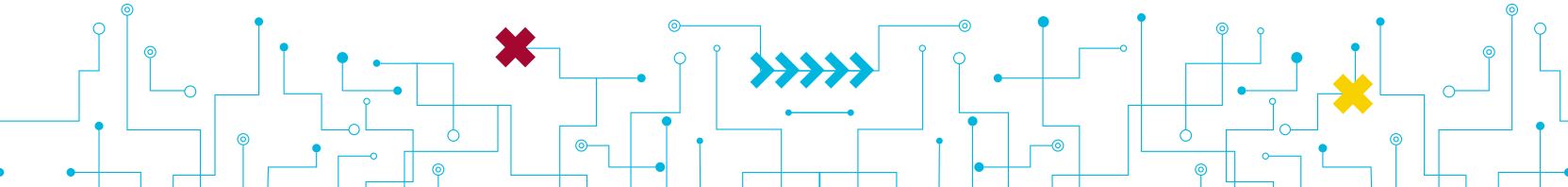
“Dime como puede la Inteligencia Artificial ayudarme a redactar informas y actas.

“Dime como puede la Inteligencia Artificial ayudarme a crear las publicaciones para redes sociales del Ayuntamiento.

Paso 4. Anota la respuesta en un papel o en un documento word y valora si puedes llevar a la práctica real las sugerencias de ChatGPT.



Módulo 1. **Qué puede hacer la IA por tu administración local**





Conecta

Campo_de_Calatrava_IA

La Plataforma de Asesoramiento en Inteligencia Artificial
de la Comarca de **Campo de Calatrava**

Plan de Asesoramiento

Gestión eficiente en la Administración local con IA

Módulo 1

Qué puede hacer la IA por tu administración local



Campo de Calatrava

LEADER

Desarrollo liderado por las
comunidades locales



Cofinanciado por
la Unión Europea



Castilla-La Mancha

